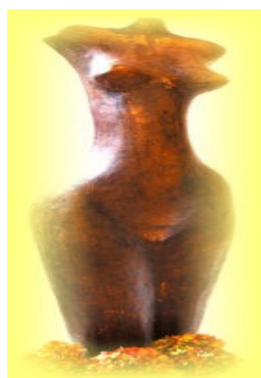


Michel Mathieu

Le potier des chats



Michel Mathieu, enfant du pays a grandi sous le soleil ardent qui mûrit les raisins des côtes du Rhône et maltraite la terre. De cette terre rude, rugueuse, il crée des “poteries” aux formes d’une douceur attendrissante. Ses chats de terre réfractaire se dorent depuis des années sur les toits de Provence. Regardez-les s’allonger, s’étirer, se laisser aller sur les rebords des fenêtres des maisons de villages tels Tulette, Vaison la Romaine, Séguret, Sablet, Valréas, Nyons... Venez rencontrer Michel, gros matou lui-même, dans son atelier de Tulette où vous découvrirez des jarres originales, des sculptures entourées de chats qui essaient toutes les poses félines.



*L'Atelier de Michel Mathieu situé à Tulette,
Route de Provence, face à la roue à aubes.*

Contact

Atelier Michel Mathieu

Route de Provence

26790 Tulette

Tél : 33(0)4.75.98.37.98

Mél : michel.mathieu15@wanadoo.fr

<http://www.chat-tulette.fr/contact.htm>